

Neues Wohnen in Hartheim



R + S Wohnbau – Tullastraße 67 – 79108 Freiburg
T. 0761-52051/2 – F. 0761-52054

Neubau 6er
Mehrfamilienhaus
mit Fahrstuhl
KFW 70 EnEV 2009
Schulstraße

Projektentwicklung & Vertrieb



Schulstraße



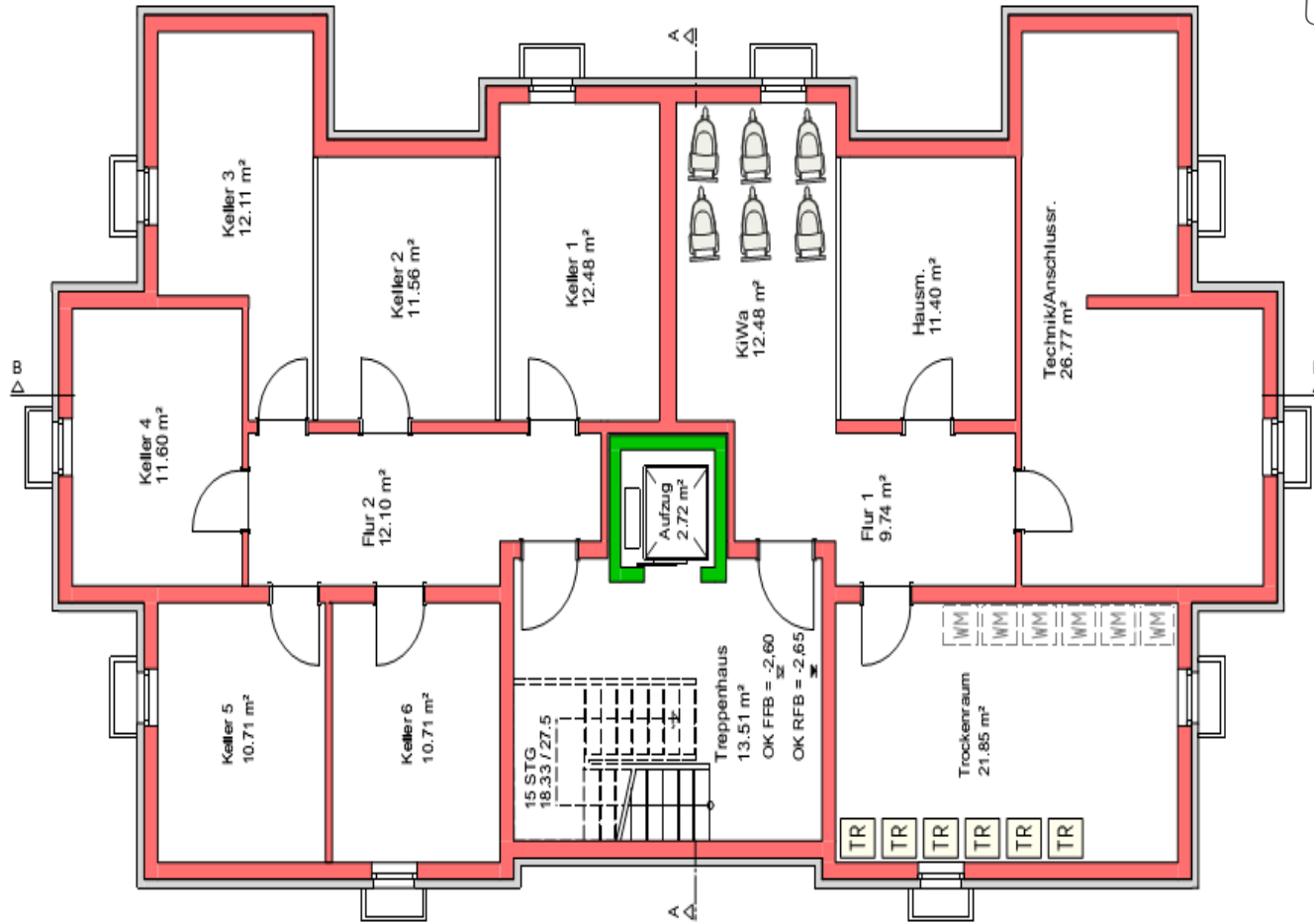
Lageplan



Schulstraße

Grundrisse Keller

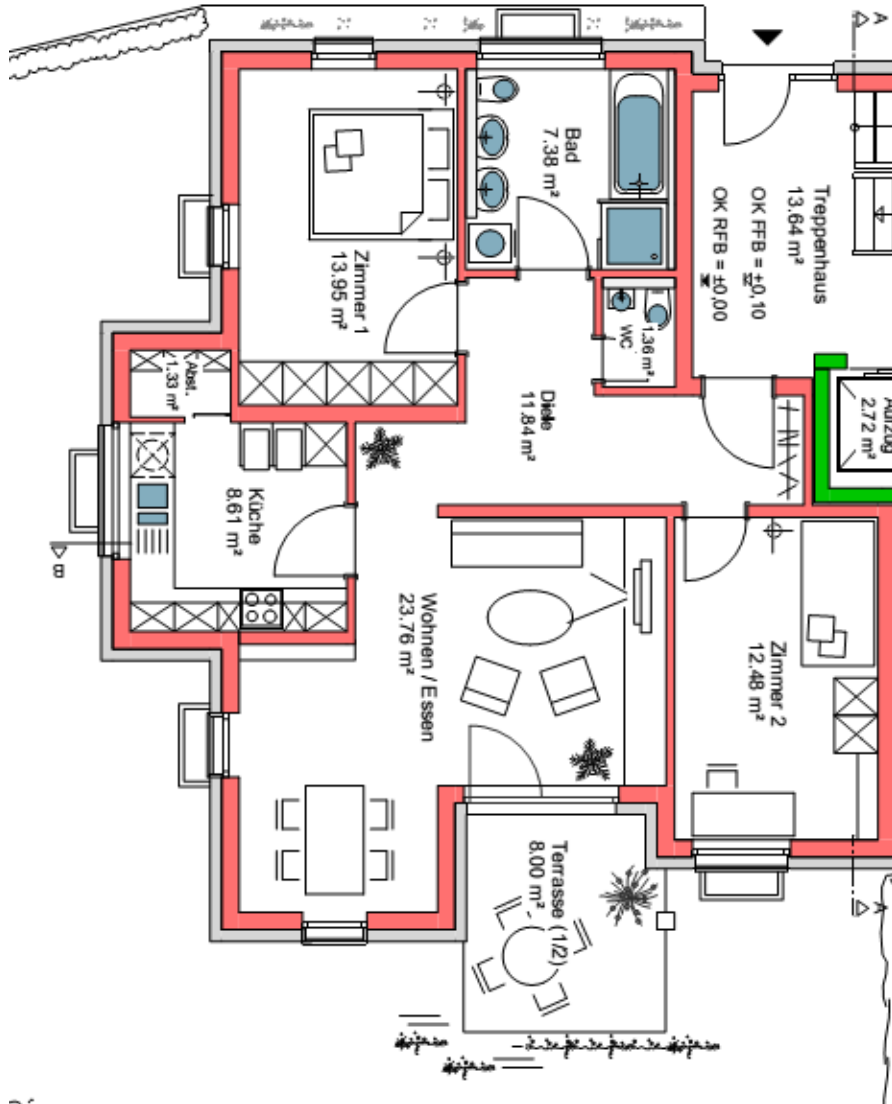
UG gesamt 166,45m²



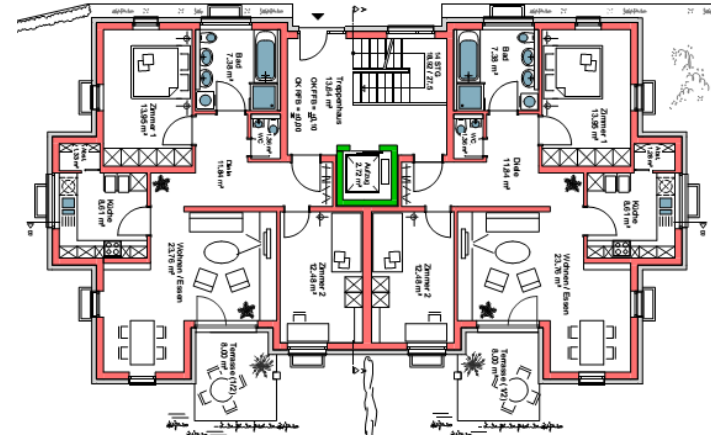
Flur1	9,74m ²
Flur2	12,10m ²
Keller1	12,48m ²
Keller2	11,56m ²
Keller3	12,11m ²
Keller4	11,60m ²
Keller5	10,71m ²
Keller6	10,71m ²
Kiwa	12,48m ²
Hausm.	11,40m ²
Haustechnik	16,20m ²
Trockenraum	21,85m ²
Treppenhaus	13,51m ²
Aufzug	2,72m ²

Schulstraße

Grundrisse Erdgeschoss



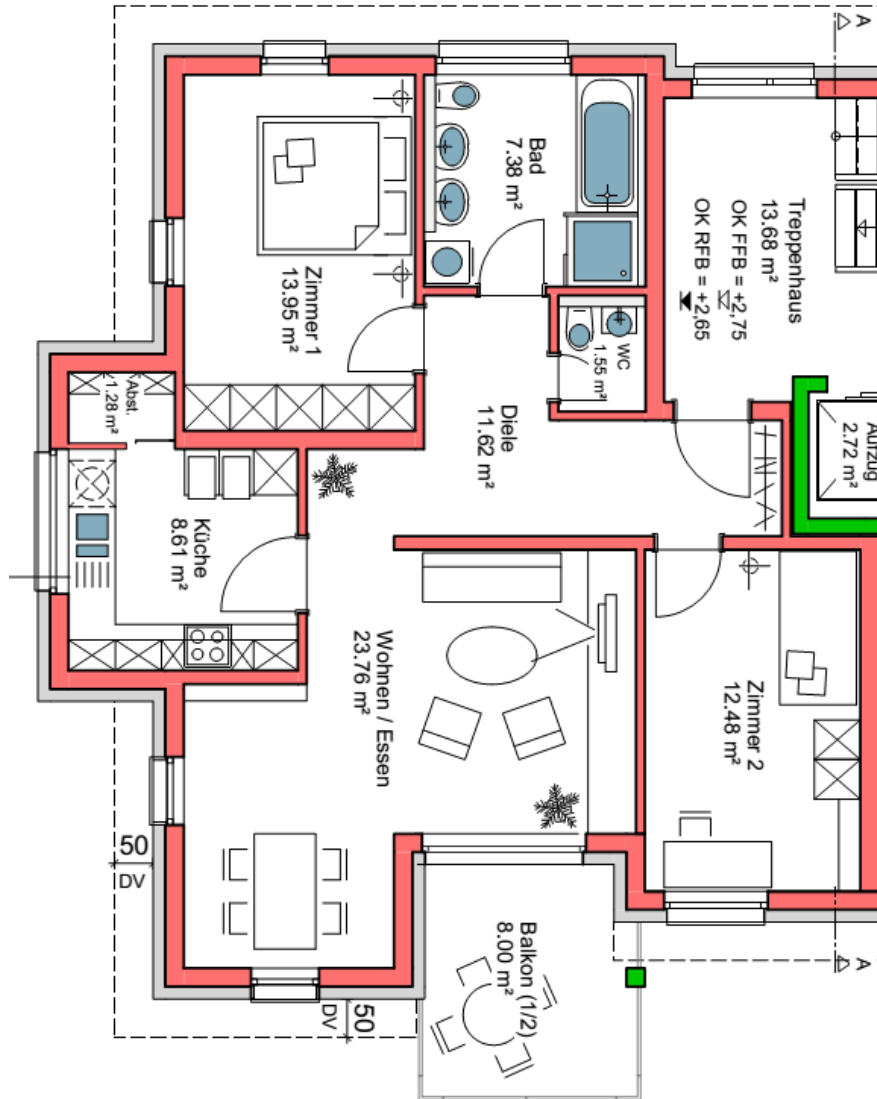
Wohnung 1 & 2
 EGje 87,38m²



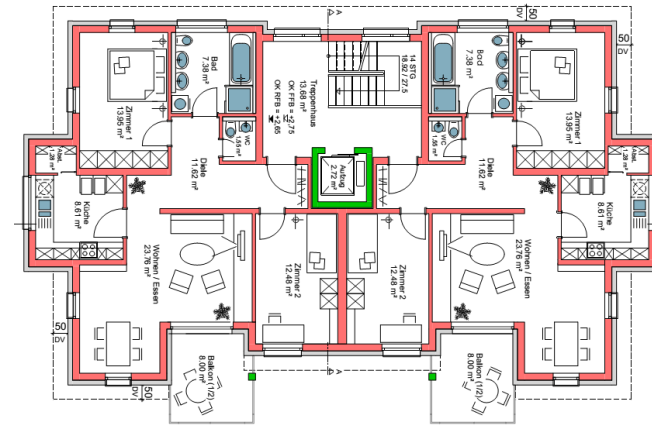
Wohnen & Essen	23,76m ²
Diele	11,84m ²
Zimmer 1	13,95m ²
Zimmer 2	12,48m ²
Bad	7,38m ²
WC	1,36m ²
Kochen	8,61m ²
Terrasse	8,00m ²

Schulstraße

Grundrisse Obergeschoss



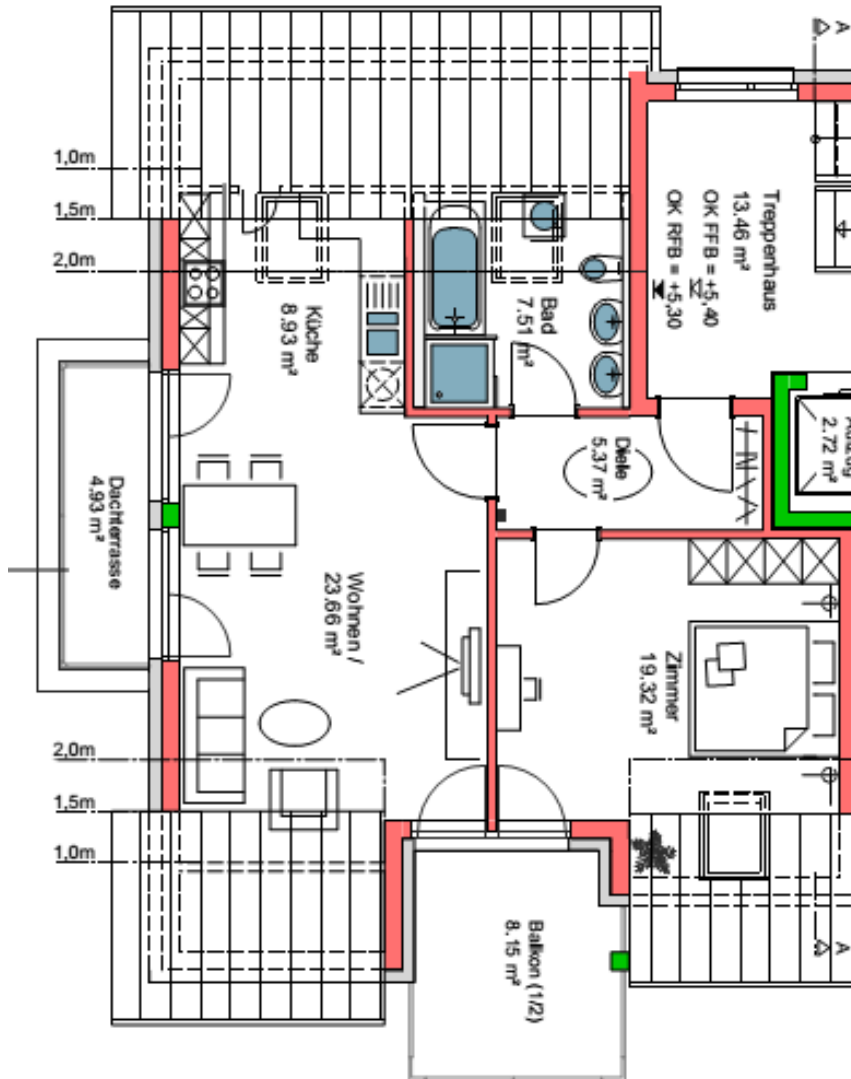
Wohnung 3 & 4 OG je 87,38m²



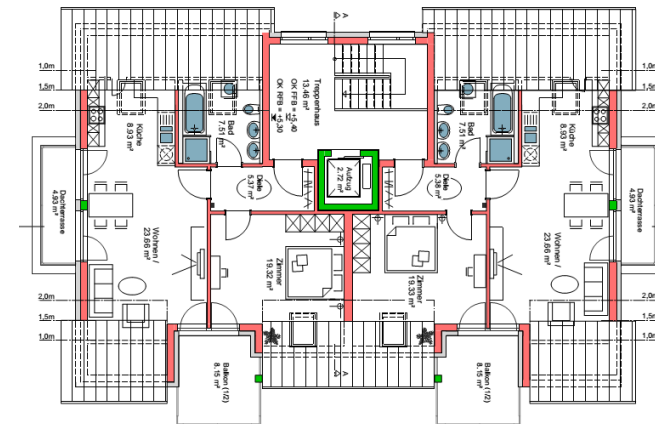
Diele	11,62m ²
WC	1,55m ²
Bad	7,38m ²
Zimmer 1	13,95m ²
Zimmer 2	12,48m ²
Wohnen & Essen	23,76m ²
Kochen	8,61m ²
Balkon	5,75m ²

Schulstraße

Grundrisse Dachgeschoss



Wohnung 5 & 6
 DG je 69,72m²



Diele	5,37m ²
Bad	7,51m ²
Zimmer 1	19,32m ²
Wohnen & Essen	23,66m ²
Kochen	8,93m ²
Balkon	4,93m
Treppenhaus	13,46m

Ansichten / Schnitte

